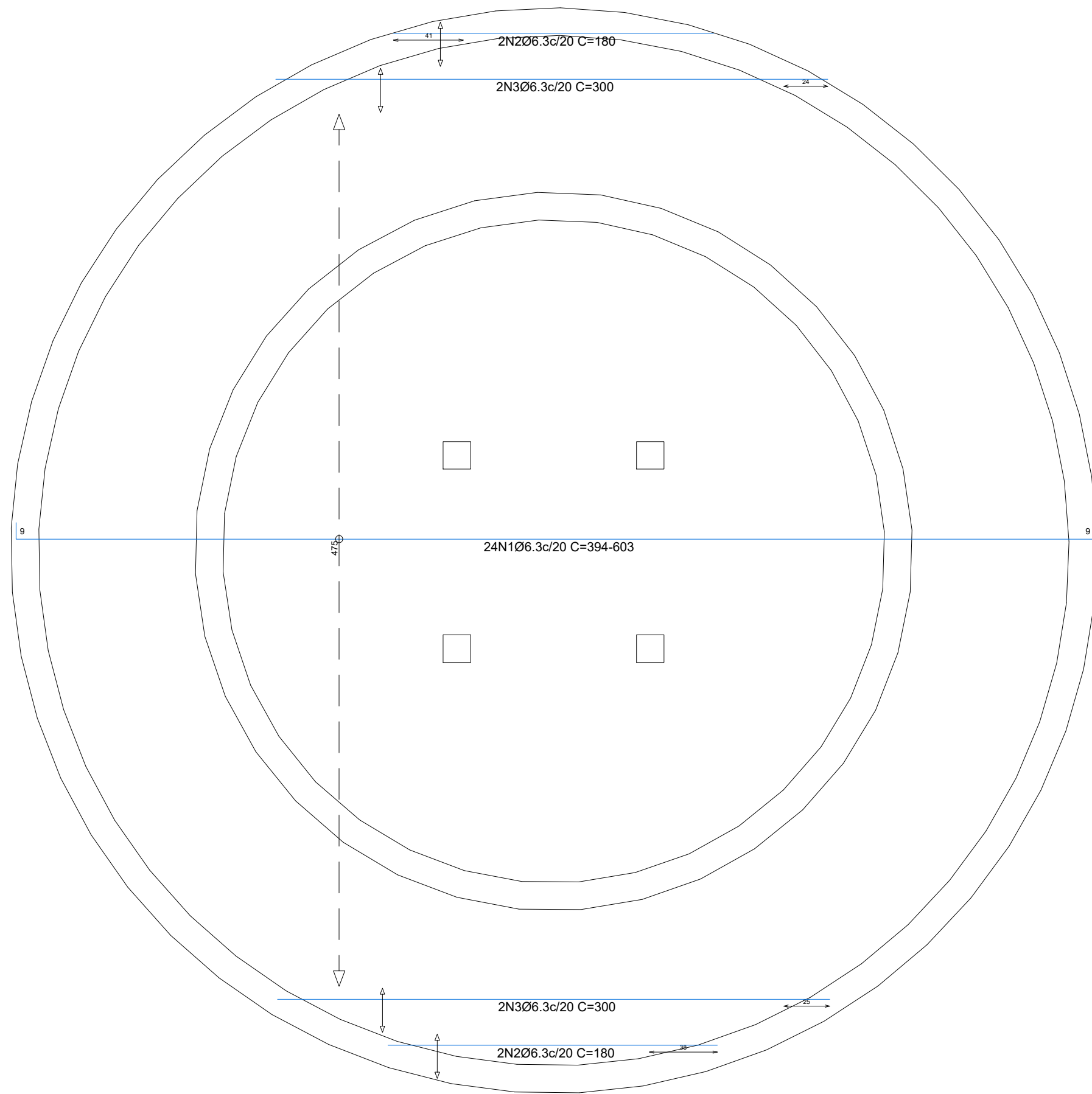
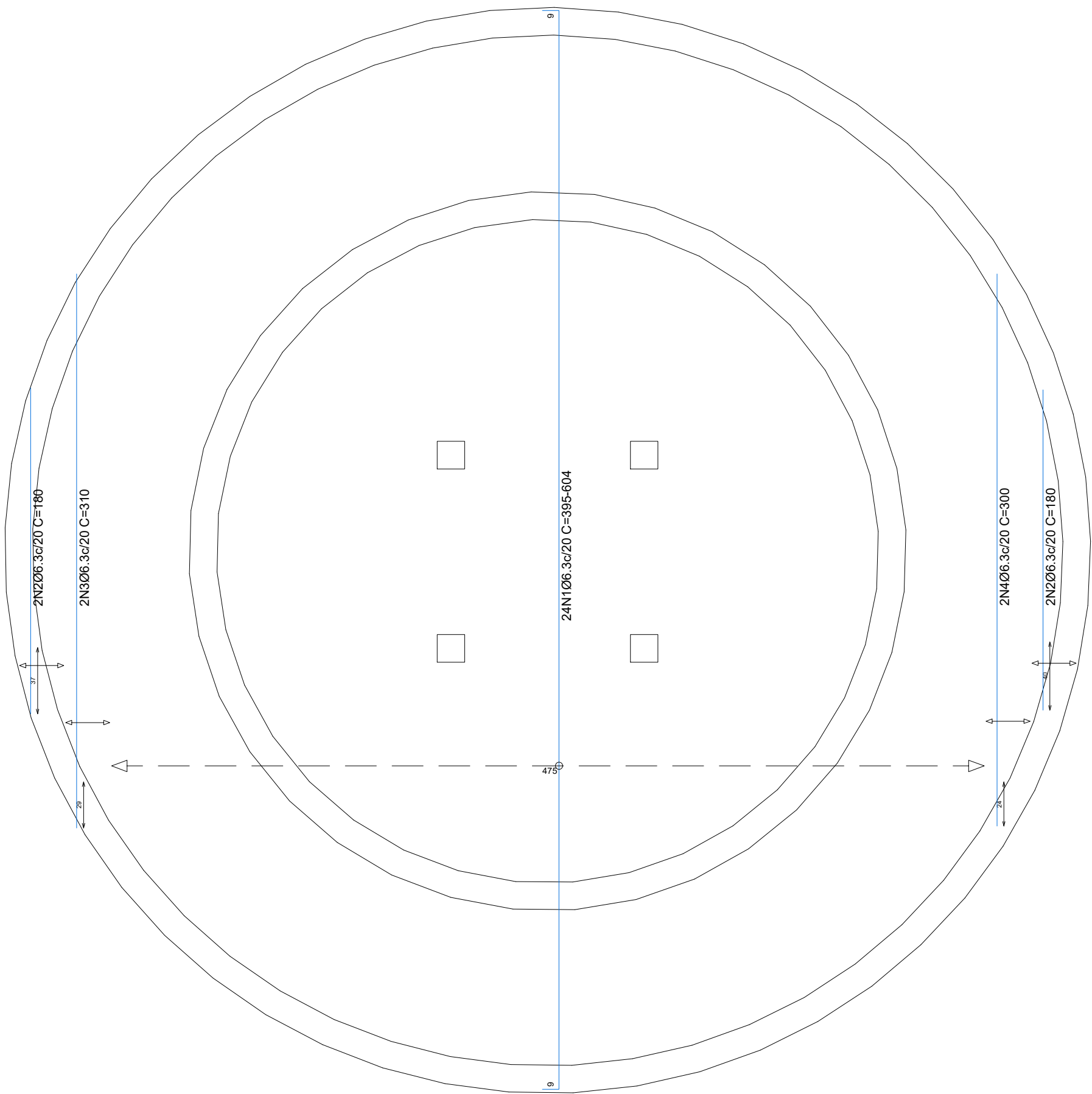


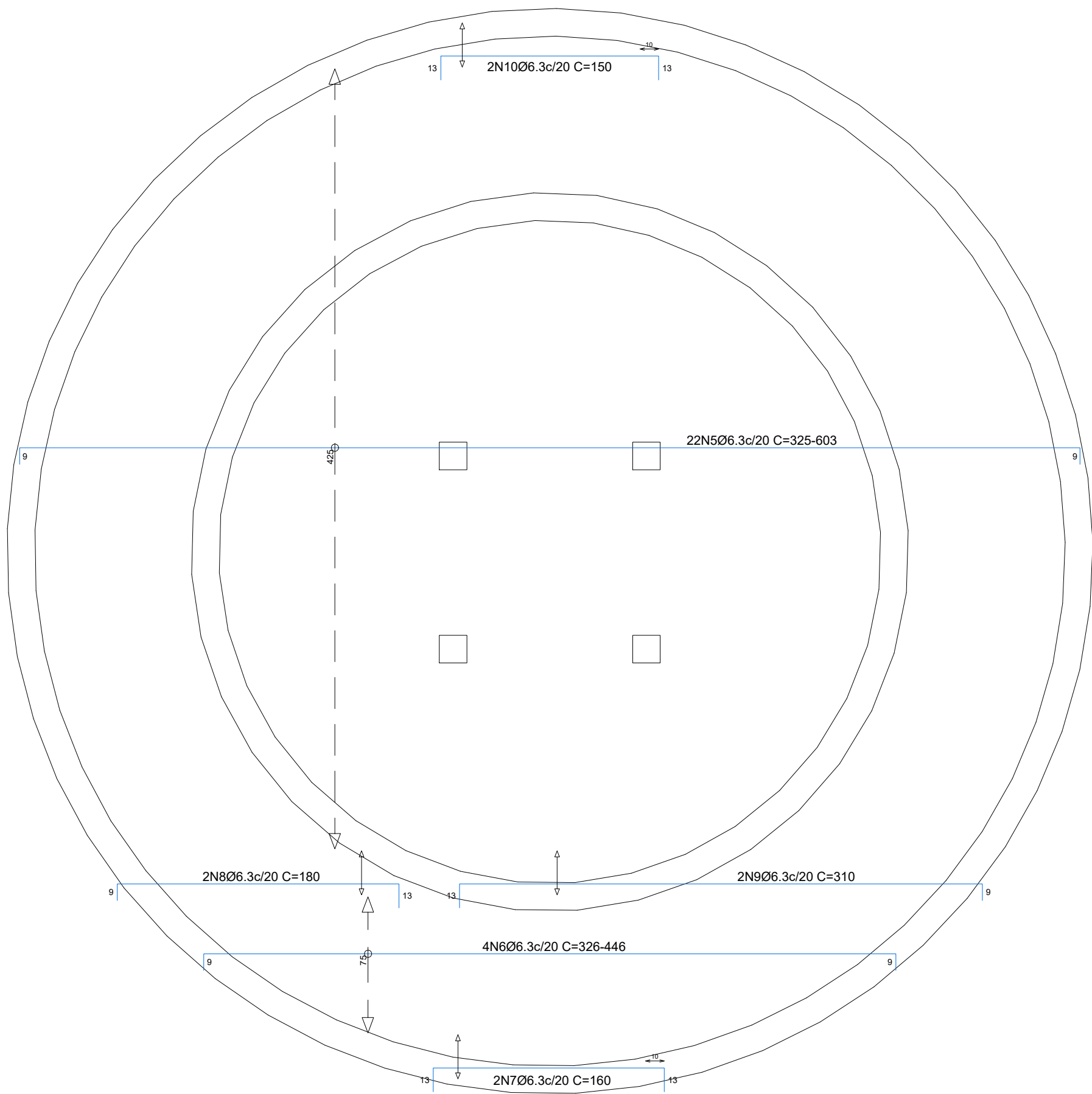
LOCAÇÃO - FUNDAÇÃO
RADIER H=15cm
ESC. 1:25



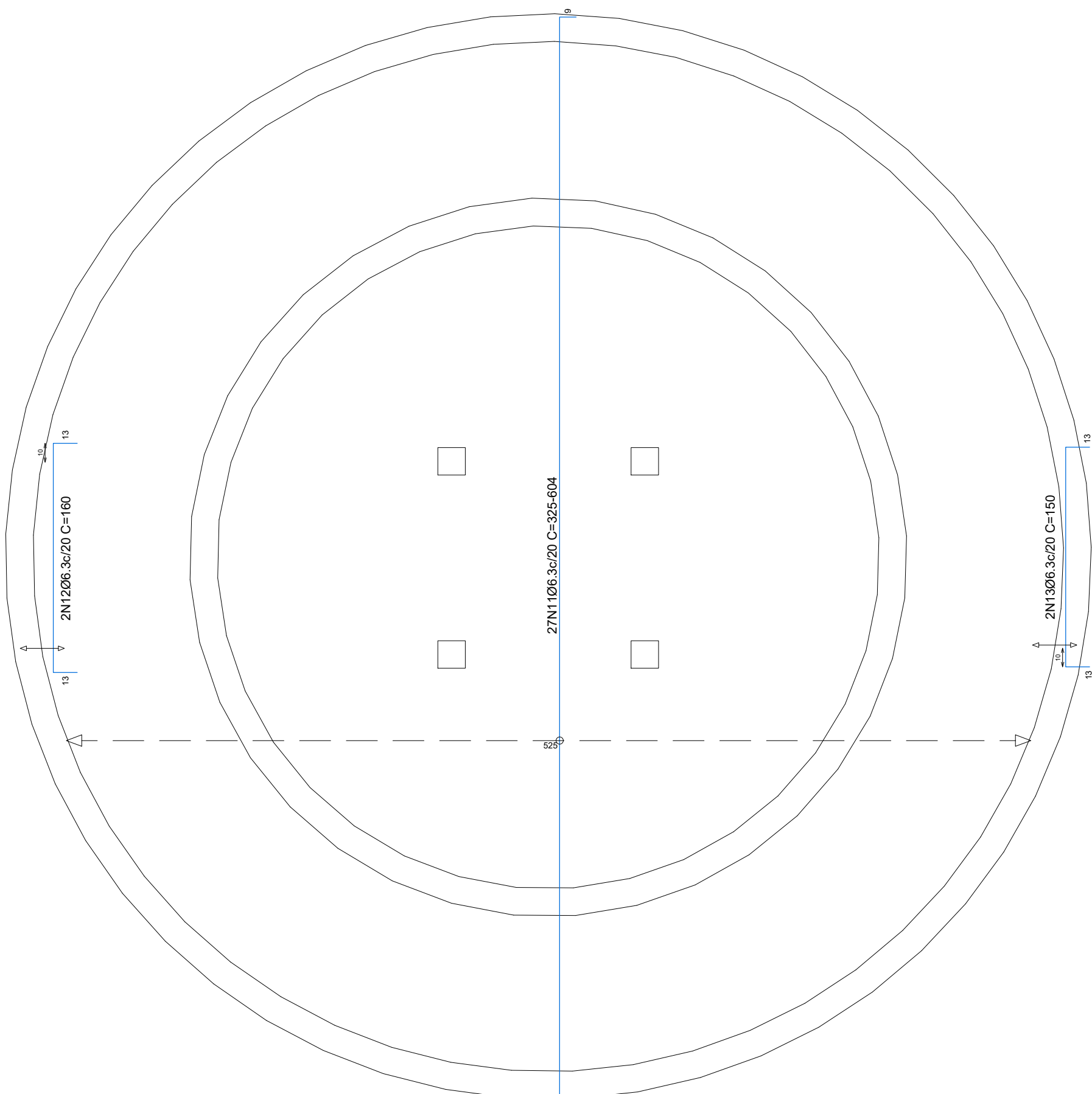
ARMADURA LONGITUDINAL INFERIOR
RADIER H=15cm
ESC. 1:25



ARMADURA TRANSVERSAL INFERIOR
RADIER H=15cm
ESC. 1:25



ARMADURA LONGITUDINAL SUPERIOR
RADIER H=15cm
ESC. 1:25



ARMADURA TRANSVERSAL SUPERIOR
RADIER H=15cm
ESC. 1:25

ITEM		QTDE	Q.	DESCRÇÃO
01	13.65 m³			ESCAVAÇÃO
02	27.27 m³			LONA PLÁSTICA
03	4.10 m³			CONCRETO ESTRUTURAL
04	13.65 m³			REATERRO COMPACTADO
05	17.75 m³			BOTA FORA

ELEMENTO		Pos.	Diam.	Q.	Dob.	Reta	Dob.	Comp.	Total	CA-50
Armadura longitudinal inferior		1	Ø6.3	24	9	VAR.	9	VAR.	12744	31.2
		2	Ø6.3	4	9	VAR.	9	VAR.	180	720
		3	Ø6.3	4	9	VAR.	9	VAR.	300	1200
		Total+10%:								39.5
Armadura transversal inferior		1	Ø6.3	24	9	VAR.	9	VAR.	12744	31.2
		2	Ø6.3	4	9	VAR.	9	VAR.	180	720
		3	Ø6.3	2	13	124	13	160	320	0.8
		4	Ø6.3	2	13	124	13	160	320	0.7
		Total+10%:								39.6
Armadura longitudinal superior		5	Ø6.3	22	9	VAR.	9	VAR.	11770	28.8
		6	Ø6.3	4	9	VAR.	9	VAR.	1556	3.8
		7	Ø6.3	2	13	124	13	160	320	0.8
		8	Ø6.3	2	9	158	13	160	360	0.9
		9	Ø6.3	2	13	288	9	310	620	1.5
		10	Ø6.3	2	13	124	13	150	300	0.7
		Total+10%:								40.2
Armadura transversal superior		11	Ø6.3	27	9	VAR.	9	VAR.	13824	33.9
		12	Ø6.3	2	13	134	13	160	320	0.8
		13	Ø6.3	2	13	124	13	150	300	0.7
		Total+10%:								38.9
RADIER		Ø6.3:								158.2
		Total:								158.2



CÓDIGO QR
VISUALIZAÇÃO 3D

NOTAS:

1 - Medidas em centímetros e elevações em metros, salvo indicações em contrário.

2 - Classe de agressividade ambiental: III

2 - Classe de concreto estrutural: fck ≥ 30 MPa.

3 - Fator água-cimento ≤ 0,55.

4 - Cobrimento nominal das armaduras (lajes, pilares e vigas): 4,0 cm

5 - Substituir o solo existente na espessura de 50 cm por solo argiloso rigorosamente compactado conforme o proctor normal.

6 - Tensão admissível do solo: 0,5 Kg/cm².

7 - Diâmetro máximo característico do agregado graúdo = 19 mm.

8 - Normas de referência: os trabalhos deverão ser realizados conforme as recomendações das normas: NBR-6122/2019 e NBR-6118/2014.

9 - Qualquer modificação realizada nos dimensionamentos e especificações existentes nesse projeto deverá ser comunicada ao projetista.

10 - O projetista não se responsabilizará por eventuais alterações deste projeto durante sua execução. Qualquer modificação, o mesmo deverá ser contactado.

11 - Este projeto foi baseado em informações fornecidas pelo levantamento planialtimétrico.

12 - Qualquer modificação ou dúvida deverá ser imediatamente comunicada por escrito ao projetista.

13 - Para demais informações e análises, consultar memorial descritivo e planilha orçamentária.

14 - A garantia do projeto estrutural está condicionada ao seguinte:

*Execução por profissional responsável habilitado pelo CREA;

*Obedecer a ABNT NBR 6118/2014 na execução da obra, inclusive com todos os ensaios previstos;

*Não alterar o projeto na execução e após a conclusão da obra;

*Não alterar os carregamentos ou as condições previstas em projeto;

*Vistoriar a estrutura a cada 3 (três) anos, conforme ABNT NBR 5674, para verificar as condições e funcionamento da estrutura, o uso e manutenção adequados;

*A responsabilidade de repassar informações aos proprietários ou usuários sobre o uso, operação e manutenção de edificação é do responsável técnico pela execução da estrutura;

*Impermeabilizar cintas e os pilares até 1,50 metro de altura acima do nível do terreno, com manta líquida, conforme instrução do fabricante;

*Todas as medidas deverão ser conferidas no local;

*Em caso de dúvida, consultar os responsáveis técnicos pelo telefone: (31) 2528 8037;

*Não medir os desenhos, seguir as cotas, direitos autorais reservados l.f. 5988 de 14/12/197

VERSÕES

REVISÃO	DATA	EMISSÃO INICIAL	F.S.F.

CONTRATADA:

P. AVELAR CONSULTORIA E SERVIÇOS
CNPJ 24121744/0001-22

RESPONSÁVEL TÉCNICO:

P. AVELAR CONSULTORIA E SERVIÇOS
CNPJ 24121744/0001-22. END. RUA ARAGUARI, 511, 7º ANDAR, BARRO PRETO, BELO HORIZONTE/MG
CREA MG 076142 CAU MG 38656-1

RT:

Arq. TAMIRES S. MELO
CAU MG A. 113438-1

RT:

Eng. JOSÉ H. R. BAESSE
CREA MG 053341/D

RT:

Eng. FELIPE S. FERNANDES
CREA MG 98992/D

ARQ. COORDENADOR:

Arq. TAMIRES S. MELO
CAU MG A. 113438-1

COLABORAÇÃO:

CARLOS ALBERTO

CONTRATANTE:

PROJETO DE ESTRUTURAS DE CONCRETO ARMADO E FUNDAÇÕES

ÁREA:

28,08 m²

FOLHA:

01/02

ENDEREÇO:

ROTATÓRIA ENTRE RUAS ANTONIO ISIDORO DIAS, ADOLENTINO RIBEIRO E BARBARA DA FONSECA - JESSEDA/MG

CEP:

35.498-000

PROJETO:

ROTATÓRIA CENTRO

ETAPA:

PROJETO EXECUTIVO

ESCALA:

INDICADA

TÍTULO:

LOCAÇÃO FUNDAÇÃO E DETALHAMENTO RADIER

ENTREGA:

01

20.356.739/0001-48

20.356.739/0001-48