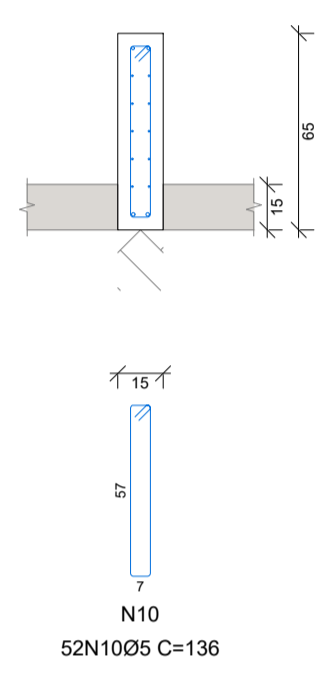
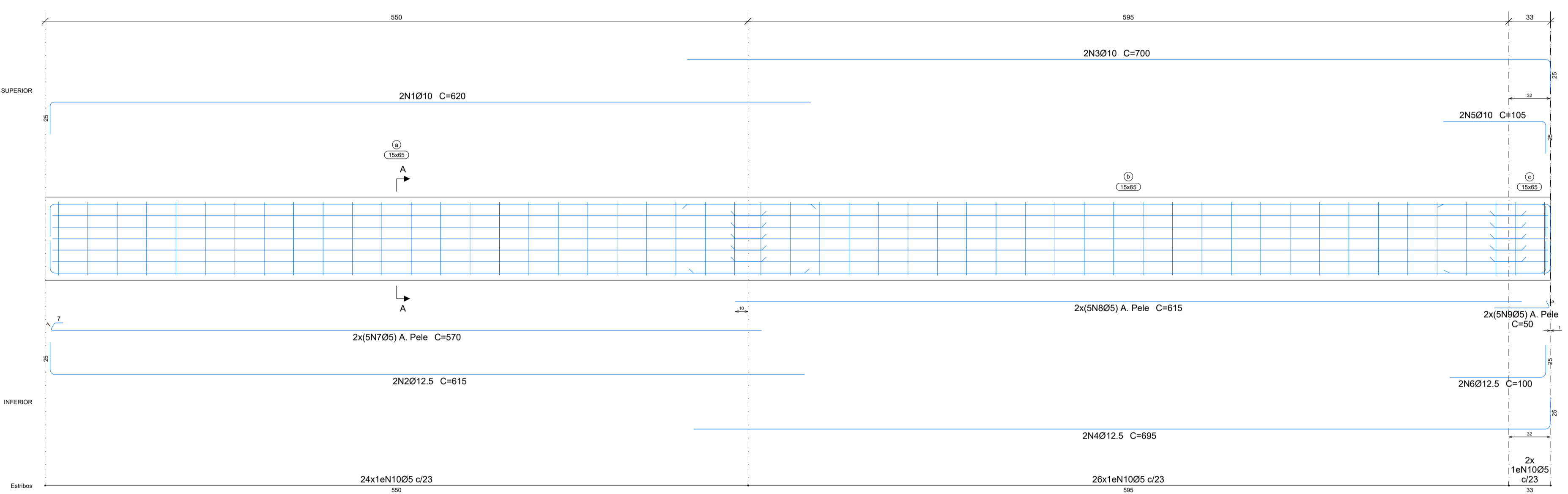


DETALHAMENTO - VIGA
V1 - EL. +0,00
ESC. 1:25



SEÇÃO A
V2 - EL. +0,00
ESC. 1:25

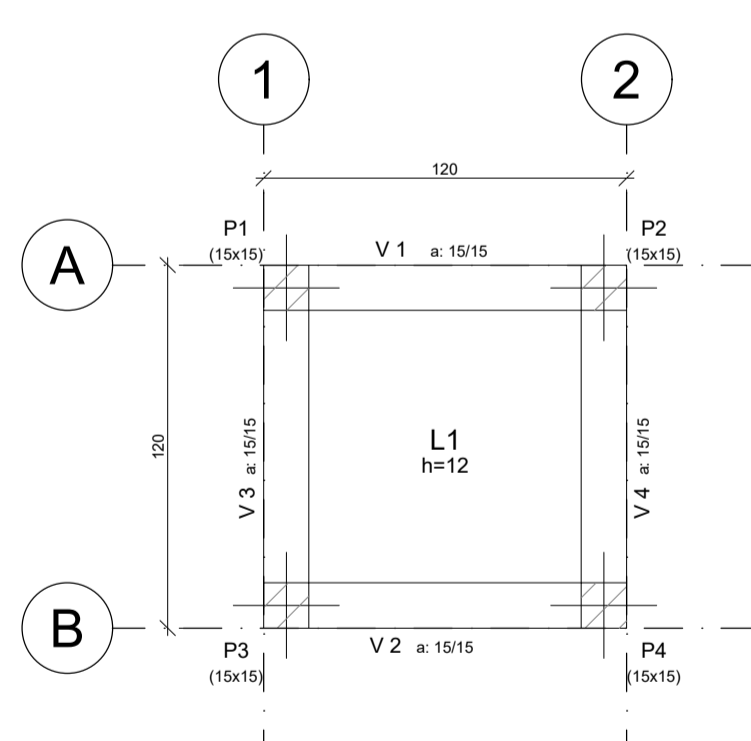
DETALHAMENTO - VIGA INVERTIDA
V2 - EL. +0,00
ESC. 1:25

Elemento	Pos.	Diam.	Q.	Esquema (cm)	Comp. (cm)	Total (cm)	CA-50 (kg)
V 1	1	Ø10	2	1190	1190	2380	14.7
	2	Ø10	2	780	780	1560	9.6
	3	Ø10	2	1180	1180	2360	14.5
	4	Ø10	2	705	705	1410	8.7
	5	Ø5	61		56	3416	5.4
Total+10%:							58.2
V 2	1	Ø10	2	595	620	1240	7.6
	2	Ø12.5	2	590	615	1230	11.8
	3	Ø10	2	675	700	1400	8.6
	4	Ø12.5	2	670	695	1390	13.4
	5	Ø10	2	80	105	210	1.3
	6	Ø12.5	2	75	100	200	1.9
	7	Ø5	10	567	570	5700	8.9
	8	Ø5	10	615	615	6150	9.7
	9	Ø5	10	43	50	500	0.8
	10	Ø5	52		136	7072	11.1
Total+10%:							82.6
Ø5:							39.4
Ø10:							71.6
Ø12.5:							29.8
Total:							140.8

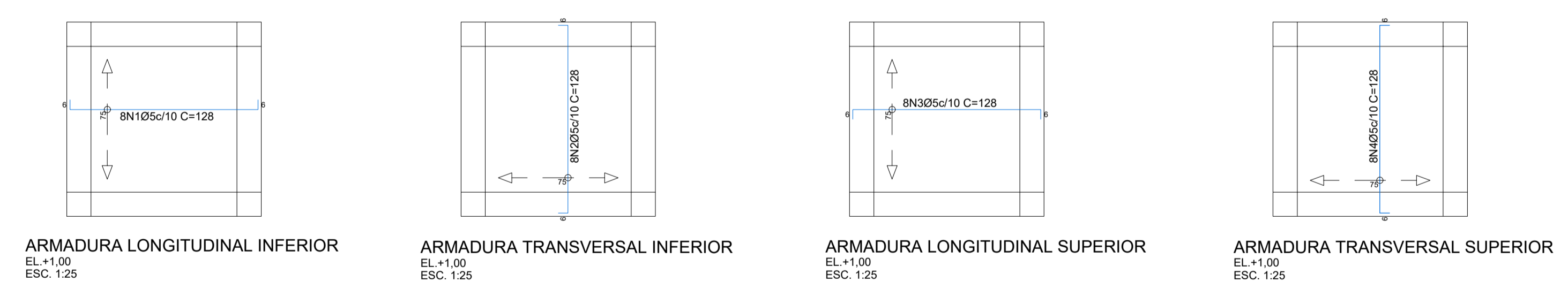
Elemento	Pos.	Diam.	Q.	Esquema (cm)	Comp. (cm)	Total (cm)	CA-50 (kg)
V 1+V 2 V 3+V 4	1	Ø10	2	112	162	324	2.0
	2	Ø10	2	112	162	324	2.0
	3	Ø6.3	24		38	912	2.2
Total+10%:							6.8
(x4):							27.2
Ø6.3:							9.6
Ø10:							17.6
Total:							27.2

Elemento	Pos.	Diam.	Q.	Dob. (cm)	Retal (cm)	Dob. (cm)	Comp. (cm)	Total (cm)	CA-50 (kg)
Armadura longitudinal inferior	1	Ø5	8	6	116	6	128	1024	1.6
	Total+10%:								
Armadura transversal inferior	2	Ø5	8	6	116	6	128	1024	1.6
	Total+10%:								
Armadura longitudinal superior	3	Ø5	8	6	116	6	128	1024	1.6
	Total+10%:								
Armadura transversal superior	4	Ø5	8	6	116	6	128	1024	1.6
	Total+10%:								
Ø5:							7.2		
Total:							7.2		

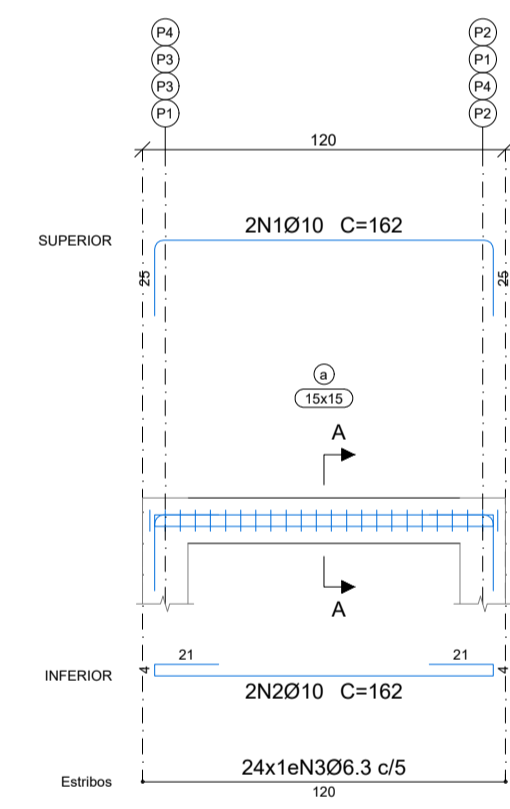
Elemento	Pos.	Diam.	Q.	Esquema (cm)	Comp. (cm)	Total (cm)	CA-50 (kg)
P1=P2=P3=P4	1	Ø5	9		37	333	0.5
	2	Ø10	2	Consultar o desenho	160	320	2.0
	3	Ø10	2	Consultar o desenho	160	320	2.0
Total+10%:							5.0
(x4):							20.0
Ø5:							2.4
Ø10:							17.6
Total:							20.0



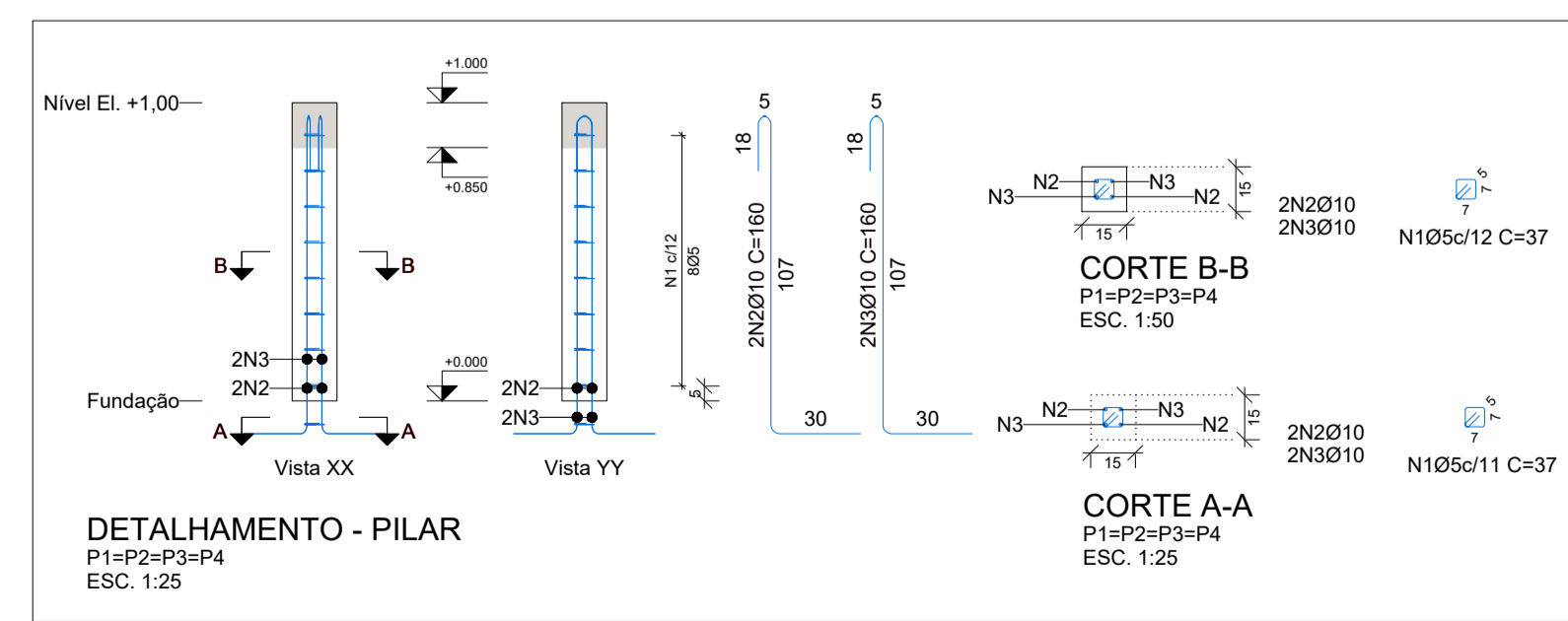
FORMA - EL.+1,00
ESC. 1:25



ARMADURA LONGITUDINAL INFERIOR EL.+1,00 ESC. 1:25
ARMADURA TRANSVERSAL INFERIOR EL.+1,00 ESC. 1:25
ARMADURA LONGITUDINAL SUPERIOR EL.+1,00 ESC. 1:25
ARMADURA TRANSVERSAL SUPERIOR EL.+1,00 ESC. 1:25

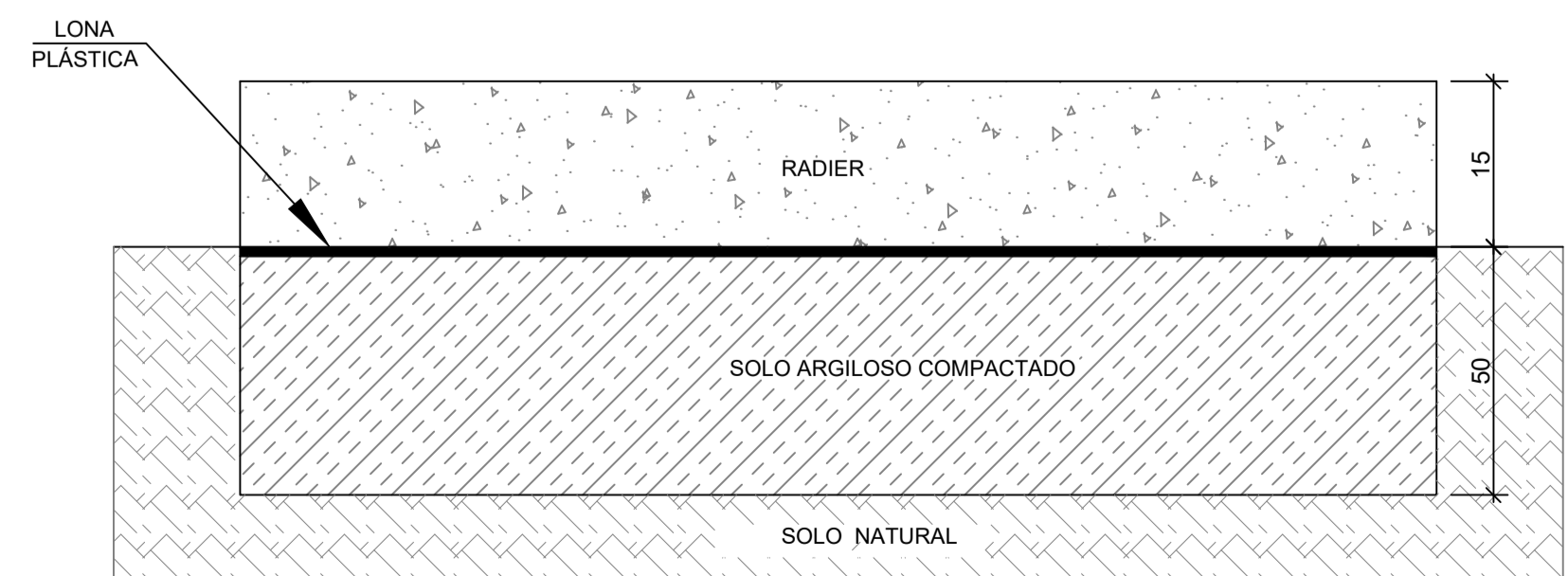


DETALHAMENTO - VIGA
V1=V2=V3=V4 - EL. +1,00
ESC. 1:25



DETALHAMENTO - PILAR
P1=P2=P3=P4
ESC. 1:25

CORTE A-A
P1=P2=P3=P4
ESC. 1:25



DETALHE TÍPICO
RADIER
SEM ESCALA

VIGAS		
ITEM	QTDE	DESCRIÇÃO
01	18,81 m ²	FORMA
02	1,94 m ³	CONCRETO ESTRUTURAL

PILARES		
ITEM	QTDE	DESCRIÇÃO
01	2,04 m ²	FORMA
02	0,08 m ³	CONCRETO ESTRUTURAL

LAJE - EL.+1,00		
ITEM	QTDE	DESCRIÇÃO
01	0,81 m ²	FORMA
02	0,10 m ³	CONCRETO ESTRUTURAL

CONTRATADA: P. AVELAR CONSULTORIA E SERVIÇOS CNPJ 24121744/0001-22. END. RUA ARAGARI, 511, 7º ANDAR, BARRO PRETO, BELO HORIZONTE/MG	RESPONSÁVEL TÉCNICO: P. AVELAR CONSULTORIA E SERVIÇOS CNPJ 24121744/0001-22. END. RUA ARAGARI, 511, 7º ANDAR, BARRO PRETO, BELO HORIZONTE/MG CREA MG 076142 CAU MG 38656-1	F.S.F. VERIFICADO POR:
REVISÃO 00 27/03/2023 DATA EMISSÃO INICIAL	RESPONSÁVEL TÉCNICO: P. AVELAR CONSULTORIA E SERVIÇOS CNPJ 24121744/0001-22. END. RUA ARAGARI, 511, 7º ANDAR, BARRO PRETO, BELO HORIZONTE/MG CREA MG 076142 CAU MG 38656-1	F.S.F. VERIFICADO POR:
CONTRATANTE: P. AVELAR CONSULTORIA E SERVIÇOS CNPJ 24121744/0001-22. END. RUA ARAGARI, 511, 7º ANDAR, BARRO PRETO, BELO HORIZONTE/MG	RESPONSÁVEL TÉCNICO: P. AVELAR CONSULTORIA E SERVIÇOS CNPJ 24121744/0001-22. END. RUA ARAGARI, 511, 7º ANDAR, BARRO PRETO, BELO HORIZONTE/MG CREA MG 076142 CAU MG 38656-1	F.S.F. VERIFICADO POR:
PROJETO: ROTATÓRIA CENTRO	ETAPA: PROJETO EXECUTIVO	ESCALA: INDICADA
TÍTULO: DETALHAMENTO VIGAS, PILARES E LAJE	ÁREA: 28,08 m ²	FOLHA: 02/02
CNPJ: 20.356.739/0001-48	CEP: 35.498-000	ENTREGA: 01